

LKP

2022



# Innehåll

- 5 **ÅTER TILL DET NORMALA**  
LKPs VD Paul Myltenberg har ordet
- 6 **OM LKP**  
Organisation och styrelse
- 8 **ÄGARDIREKTIV**
- 9 **STYRELSEN HAR ORDET**  
LKPs styrelseordförande Mio Fric har ordet
- 10 **ÅRET 2022 I KORTHET**  
Tidslinje med höjdpunkter från året
- 12 **2022 I SIFFROR**  
Nyckeltal i verksamheten
- 14 **ETT PARKERINGSBOLAG MED MILJÖFOKUS**  
LKPs arbete i hållbarhetens tecken
- 17 **MOBILITETSHUS**  
Tjänster och parkering på ett och samma ställe
- 20 **VÅRA GRÖNA ENERGIÖSNINGAR**  
LKPs arbete med hållbarhet
- 24 **LKP OCH DE GLOBALA MÅLEN**  
Vårt arbete med de globala målen
- 26 **ÅTERINVIGNINGEN AV PARK&RIDE**  
Parkering och kollektivtrafik i ett
- 28 **INVIGNING AV FJÄRILEN**  
Vårt senaste tillskott på Medicon Village invigs
- 30 **EXPANSION MED LUNDS UNIVERSITET**  
LKP tar över övervakningen



# Åter till det normala

Efter två pandemiår som även tog de två första månaderna av 2022 i anspråk har vi i parkeringsbranschen sakta återvänt till det normala. För oss i LKP betyder det att parkörerna har återkommit till en nivå som nästan liknar den före pandemin. Men farsoten har satt sina spår. Distansarbete är vanligare idag än före pandemin. Människor väljer att arbeta hemifrån några dagar i veckan och andra dagar tillbringar man på arbetsplatsen som tidigare. Det ställer krav på nya produkter hos oss för att möta utvecklingen. En hel del yrkesgrupper har dock inte denna möjlighet och de har återgått till tidigare beteende.

Efter tre år utan taxehöjningar på tomtmark justerade vi taxorna i höstas och tog samtidigt beslut om att införa avgift för elbilsaddning. Effekterna av dessa kommer vi att se först 2023 men båda besluten var nödvändiga. Vi börjar nu få en rejält stor elbilsflotta i Sverige och lyckligtvis tog LKP tidigt beslut om att montera upp ett stort antal laddpunkter som vi nu kommer att komplettera efter hand. I nya fastigheter är det numera både ett krav

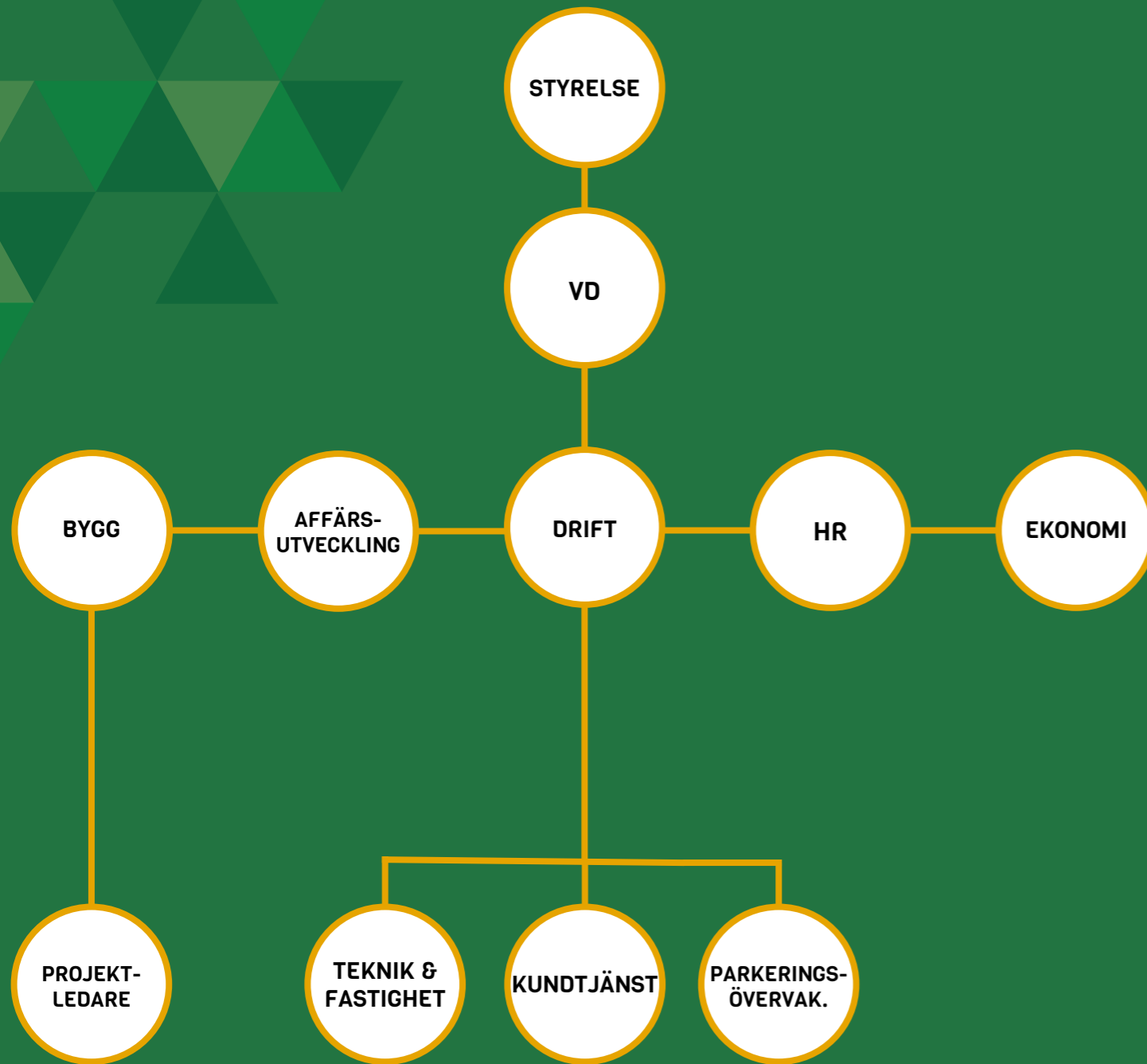
och naturligt för oss att tillföra rejält med laddpunkter. På våra egna anläggningar råder således ingen brist idag.

Annars var det stora glädjeämnet invigningen av Fjärilen på Medicon Villages område. Det var många människor på plats, flera hundra, och nu står hon där, Fjärilen, en stor anläggning med plats för 600 fordon. Den är förberedd för att klara även andra mobilitetstjänster som förvaring och laddning av cyklar. I huset kommer det också att finnas en bilvårdsanläggning med tiden. Det planeras även för en besöksanläggning på taket när detaljplanen så medger.

Nu blickar vi med stor tillförsikt framåt mot fortsättningen av 2023 även om höjda energipriser och inflation påverkar människors vardag. Då kommer vi se en sen färdigprojekterad Niels Bohr-anläggning på Brunnsberg, en återbruksdemontering av Margretedal och upprättande av nya mobilitetshubbar i Lund. Miljösmart, nära och enkelt!

Paul Mylberg, VD

# ORGANISATIONEN I LKP



## STYRELSE

Mio Fric, styrelseordförande  
Per-Olof Järvegren, vice ordförande  
Martin Asker, styrelseledamot  
Elsa von Friesen, styrelseledamot  
Linda Kraft, styrelseledamot  
Ulf Jämhammar, styrelsesuppleant  
Anders Hallin, styrelsesuppleant  
Vera Chudnikova, styrelsesuppleant  
Paul Myllenberg, VD

LKPs styrelse utses av kommunfullmäktige.  
Nuvarande styrelse är valda till bolagsstämman 2023.

## LEDNINGSGRUPP

VD  
Ekonomichef  
Byggchef  
Driftchef  
Affärsutvecklare

## LKP I KORTHET

LKP är en förkortning av Lunds Kommuns Parkerings Aktiebolag och är ett parkeringsbolag som är helägt av Lunds Rådhus AB. Bolaget i sin nuvarande form bildades 1979. Det beslutades att det kommunala parkeringsbolaget skulle ansvara för kommunens tomtmarkparkering, vilket även innefattade de parkeringshus som var tänkta att uppföras och då byggas av parkeringsbolaget. Sedan dess har bolaget utvecklat sin organisation från att endast köpa in tjänster till dagens 28 anställda, och äger samt driver nio egna parkeringshus. Totala antalet parkeringsplatser som både övervakas och hyrs ut är för närvarande cirka 22 300 st. Bolaget erbjuder såväl besöksparkeringar som fasta hyrbara p-platser både inomhus och utomhus samt periodkort.

## Lunds kommuns Parkerings ABs

# Ägardirektiv

Bolagets uppgift är att genom sin verksamhet medverka till att lösa parkeringsfrågan och därmed understödja stadsutvecklingen.

I samverkan med berörda kommunala myndigheter ska bolaget medverka till att genomföra lösningar för allmän parkering och verksamhetsparkering på kvartersmark i överensstämmelse med de planer och riktlinjer fastlagda av kommunfullmäktige och byggnadsnämnden. I denna uppgift ska bolaget anordna, förvalta och upplåta parkeringsanläggningar på fastigheter som bolaget och kommunen äger eller annars förfogar över.

Det kommunala ändamålet är att bolaget genom sin verksamhet ska lösa parkeringsfrågan och medverka till hållbara mobilitetslösningar och därmed stödja stadsutvecklingen.

Bolaget ska drivas enligt affärsmässiga principer under iakttagande av det kommunala ändamålet med verksamheten och de kommunalrättsliga principer som framgår av bolagsordningen.

# Styrelsen har ordet



Året som gått har kännetecknats av återhämtning efter pandemin och ett intensivt utvecklingsarbete har bedrivits i syfte att synliggöra och stärka bolaget. Men trots att pandemin satt sina spår fortsätter vi att växa tillsammans med Lund.

2022 invigdes Fjärilen på Medicon Village med 600 nya parkeringsplatser, och i år påbörjar vi bygget av mobilitetshuset Niels Bohr på Brunnshög. En viktig del av vårt arbete är att bygga strategiskt utplacerade mobilitetshus som bidrar till en innovativ och funktionell stadsmiljö. Detta samtidigt som vi underlättar för boende, besökare och verksamheter i området genom att erbjuda olika tjänster i direkt anslutning till deras parkering. I våra mobilitetshus hittar parkörer exempelvis laddstationer, cykelförvaring, bilvård samt paketboxar och sedan mars 2022 även en livsmedelsbutik. Då öppnade nämligen Hemköp i vårt mobilitetshus Aurora.

Vidare har vi arbetat med att hitta lösningar för att minska trängseln i stadskärnan och bidra till en mer hållbar pendling in till Lund. Under 2022 återinvigdes konceptet Park&Ride på pendlarparkeringen i Brunnshög som vi utvecklat tillsammans med Skånetrafiken. Som första kommun i Skåne erbjuder vi en kombinerad parkerings- och kollektivtrafikbiljett för att uppmuntra resenärer till att ställa bilen och ta spårvagnen sista sträckan in till stan. På så sätt minskar antalet bilar inne i centrala Lund samtidigt som konceptet bidrar till ett mer hållbart resande.

Tillsammans skapar vi hållbara parkeringslösningar som gynnar Lund!

Mio Fric, ordförande  
via styrelsen



# Året 2022

---

## MARS

Park&Ride invigs på Brunnshögs pendlar-parkering

## MAJ

Vår hemsida blir tillgänglig för alla våra engelsktalande kunder

## AUGUSTI

Vi tar över bevakningen av samtliga parkeringar som tillhör Lunds universitet

## NOVEMBER

Vi blir nominerade till Laddguld 2022

## FEBRUARI

Parakey blir färdig-installerat på alla våra P-hus

## APRIL

Vi är på plats på teknik-mässan Intertraffic i Amsterdam

## JULI

Mobilitetshuset Fjärilen på Medicon Village står klart!

## SEPTEMBER

Fjärilen invigs!

## DECEMBER

Vi önskar God Jul genom att skänka en julgåva till UNHCR

# 2022 i siffror

NETTOOMSÄTTNING

**91 778 Tkr**

ANTAL PARKERINGSPLATSER VI ÖVERVAKAR

**22 301**

ANTAL EGENÄGDA PARKERINGSPLATSER

**4623**

KWH PRODUCERADE MED SOLCELLER

**387 932**

ANTAL LADDPLATSER

**420**

ANTAL MOBILITETSHUS

**8**

# Ett parkeringsbolag med miljö i fokus

Vårt mål på sikt är att bli ett av Sveriges grönaste parkeringsbolag med innovativa och miljövänliga lösningar. Vi arbetar steg för steg för att höja ambitionsnivån i vårt miljöarbete och strävar i så stor utsträckning som möjligt att agera i förebyggande syfte.

Våra tre övergripande målsättningar är att i samverkan med Lunds kommun bidra till minskade utsläpp och buller från onödig söktrafik i stadskärnan, samt att driva vår parkeringsverksamhet med minimal klimat- och miljöpåverkan och att steg för steg miljöanpassa vår byggverksamhet.

Miljöfokusets genomsyrar hela vårt arbete och alla våra projekt. Utöver arbetet med våra mobilitetshus jobbar vi även med att skapa hållbara mobilitetslösningar såsom hubbar där man exempelvis kan byta från bil till cykel. Ett exempel är pendlarparker-

ringen Park&Ride i Brunshög som återinvigdes i mars 2022, och är först i Skåne med att erbjuda en kombinerad parkerings- och kollektivtrafikbiljett. Detta för att uppmuntra medborgare att resa mer hållbart och välja en parkering utanför stadskärnan.

Därtill fortsätter vi att installera solceller och batterilagring på alla nya mobilitetshus vi bygger, som sedan kan försörja både laddboxar och husets egna behov av el. Det har hittills resulterat i att flera av våra solcellsbelagda anläggningar är självförsörjande på närproducerad solenergi. På fasaderna planerar vi växtväggar som både tillgodogör sig koldioxid och bidrar till dagvattenhanteringen.







# Mobilitetshus

## – mer än bara parkering

I september 2022 invigdes vårt senaste mobilitetshus. Fjärilen ligger på Medicon Village och tillhandahåller 600 platser, varav 60 erbjuder laddning och 20 är tillgänglighetsanpassade. Byggnaden har 7 våningar, rymmer ca 19 000 kvm och har två uppgläsdade trapphus med hissar samt en separat utrymningstrappa.

På LKP vill vi att våra anläggningar ska erbjuda mer än bara parkering. I våra mobilitetshus har vi därför samlat tjänster och parkering på ett och samma ställe för att minska resor i vardagen och underlätta för våra parkörer. Allt i linje med våra ledord enkelt, nära och miljösmart.

I Fjärilen planeras exempelvis en besöksanläggning längst upp på taket, som beräknas stå färdigt senare i år. I våra andra mobilitetshus erbjuder vi sedan tidigare bilvårdsstationer, cykelförvaringar, hyrbilar, laddstationer och paketboxar.

Sedan mars 2022 är vi glada att även kunna lägga till livsmedelsbutik i listan med tjänster som vi erbjuder. Då öppnade nämligen

Hemköp i vårt mobilitetshus Aurora på Brunnsög. På så sätt kan parkörerna enkelt parkera inne i mobilitetshuset, och ta hiss eller trappor rakt ner till butiken. Miljösmart, enkelt, och nära!

Ett primärt fokus bakom konceptet med mobilitetshus är att parkören ska kunna uträtta sina vardagsärenden på ett effektivt och smidigt sätt, med flera tjänster i direkt anslutning till sin parkering. Aurora är ett tydligt exempel på hur mobilitetshus underlättar för parkörer samtidigt som det minskar resor i vardagen.

Utöver en livsmedelsbutik finns även en bilvårdsstation på Aurora som erbjuder bland annat tvätt och däckbyte. Här kan man alltså ställa bilen på laddning, göra sina matinköp och byta till sommardäck på ett och samma stopp, vilket sparar både tid och energi, och bidrar till att minska trafiken i området.



## Mobilitetshuset Fjärilen

Fjärilen är ett modernt och arkitektoniskt vackert mobilitetshus beläget i vetenskapens centrum, Medicon Village. Husets fjärilslika fasad i guldfärgad plåt och orange plexiglas skapar en vacker symbol av områdets väletablerade verksamhet.

Fjärilen är vårt tredje moderna mobilitetshus på tre år. Varje år anstränger vi oss till det yttersta för att skapa något som vi och vår omgivning kan vara stolta över, både utifrån ett miljöperspektiv men även från ett stadsutvecklingsperspektiv.

Taket kommer att täckas av en solcellsanläggning som bland annat kommer att försörja laddboxarna i huset med el. Det kommer även finnas batterilagring där solenergin lagras för att användas under dagar då solen inte skiner – ingen energi går därmed till spillo.

An aerial photograph of a large, multi-story building with a grey metal roof. The roof is densely packed with dark solar panels. The building has a light-colored facade with many windows and several arched skylights. The surrounding area includes other buildings and greenery.

# Våra gröna energi- lösningar

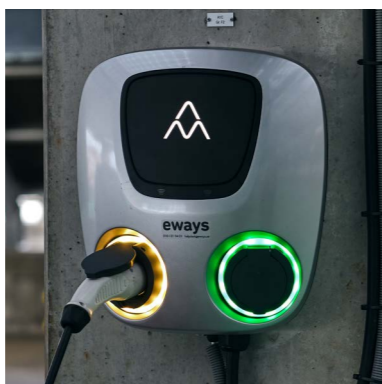
Vi strävar efter att ligga i framkant när det kommer till hållbarhet inom vår verksamhet, både på vår arbetsplats och ute på våra anläggningar. Många av våra mobilitetshus använder exempelvis unika energilösningar. Dels är taken täckta av solcellsanläggningar som försörjer laddplatserna i huset med el. Det finns även batterilagring där solenergin lagras för att användas under dagar då solen inte skiner. På det viset är mobilitetshusen självförsörjande av el till laddboxarna. Denna energiinsamling och lagring gör att energiförbrukningen i området minskar, då energin produceras lokalt. Överskottet som inte används leds sedan ut på det allmänna elnätet.

# Fler nyanser av grönt



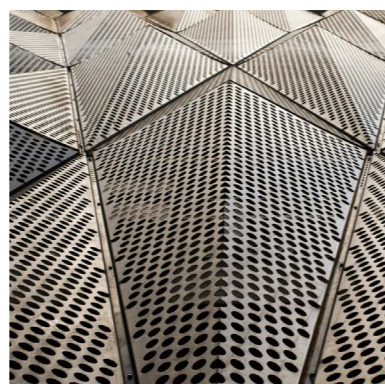
## KONTOR.

Byggnaden som vi hyr kontor i är certifierad enligt det svenska miljöcertifieringssystemet *Miljöbyggnad* på den högsta nivån Guld. Det innebär att byggnaden uppfyller högt ställda krav inom totalt femton olika aspekter kopplade till energi, inomhusmiljö och material. Självklart källsorterar vi i lunchrummet.



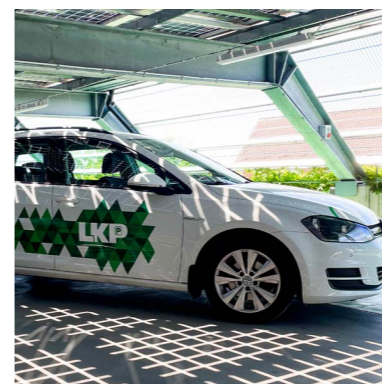
## TEKNIK.

Vi har laddboxar installerade på sju av våra mobilitetshus, och tillhandahåller totalt ca 420 laddplatser för el- och hybridfordon. Inte nog med det så har vi batterilagring på flera av våra anläggningar, som tar hand om överskottet av el som producerats från solcellsanläggningarna på taken. Det ytterligare överskottet av el skickar vi ut på det allmänna elnätet.



## FASTIGHET.

Städfirman vi anlitar använder endast miljömärkta rengöringsmedel, och företaget som sköter klottersanering använder produkter som är naturligt nerbrytbara. Fastighetsteamet kör en hel del i tjänsten, och självklart använder även de endast miljöbilar.



## PARKERINGSÖVERVAKNING.

Alla våra parkeringsvakter går, cyklar eller kör miljöbilar, som går på el eller gas. Nästan alla våra tjänstebilar är eldrivna, samtidigt jobbar vi för att fasa ut gasbilarna för att småningom köra elbilar till 100%. LKPs personal har redan nu tillgång till en variation av elfordon, däribland elcyklar, vespa, fatglider och som tidigare nämnt, elbilar. På den administrativa sidan har vi även gått över till ett digitalt system för att hantera ärenden vid fordonsflytt, vilket sparar in på en hel del onödigt pappersarbete.



## TRYCKERI.

Även tryckeriet vi använder oss av jobbar ständigt med att utveckla sitt miljöarbete. De klimatkompenserar sina trycksaker och arbetar med att minimera miljöpåverkan. De var även det första tryckeriet i Sverige som fick licens att Svanenmärka sina trycksaker.



## INNOVATION.

Vi strävar efter att alltid hålla oss ajour och i framkant med den senaste utvecklingen och innovativa möjligheter inom hållbarhet att implementera i vår egen verksamhet.



## KUNDTJÄNST.

I vår kundtjänst jobbar vi främst med digitala medel och verktyg. Även vår fakturering är digitaliserad och vi har därmed fasat ut alla pappersfakturer vi skickar ut. Vårt kontorsmaterial och fruktkorgar är Svanenmärkta. Under 2021 har vi dessutom fasat ut alla våra plastnyckelbrickor och ersatt med digitala appstyrda nycklar på samtliga av våra mobilitetshus!

# LKP OCH DE GLOBALA MÅLEN



## MILJÖ

Om det är något som stjälar vår uppmärksamhet just nu är det innovativa och hållbara lösningar. Vi jobbar stenhårt för att t ex kunna erbjuda laddning till så många fordon som möjligt, placera våra anläggningar så strategiskt som möjligt ur en miljöaspekt och hitta olika sätt att minska söktrafiken i innerstan.

## STADSUTVECKLING

Vårt mål är att tillföra nya strategiskt placerade mobilitetsanläggningar årligen och underlätta kommunens utveckling.

## PERSONAL

På LKP är det väldigt viktigt att personalen mår bra. Detta främjar vi delvis genom att skapa utrymme för friskvård, interna och externa utbildningar, likabehandling och en trygg anställning att luta sig emot.

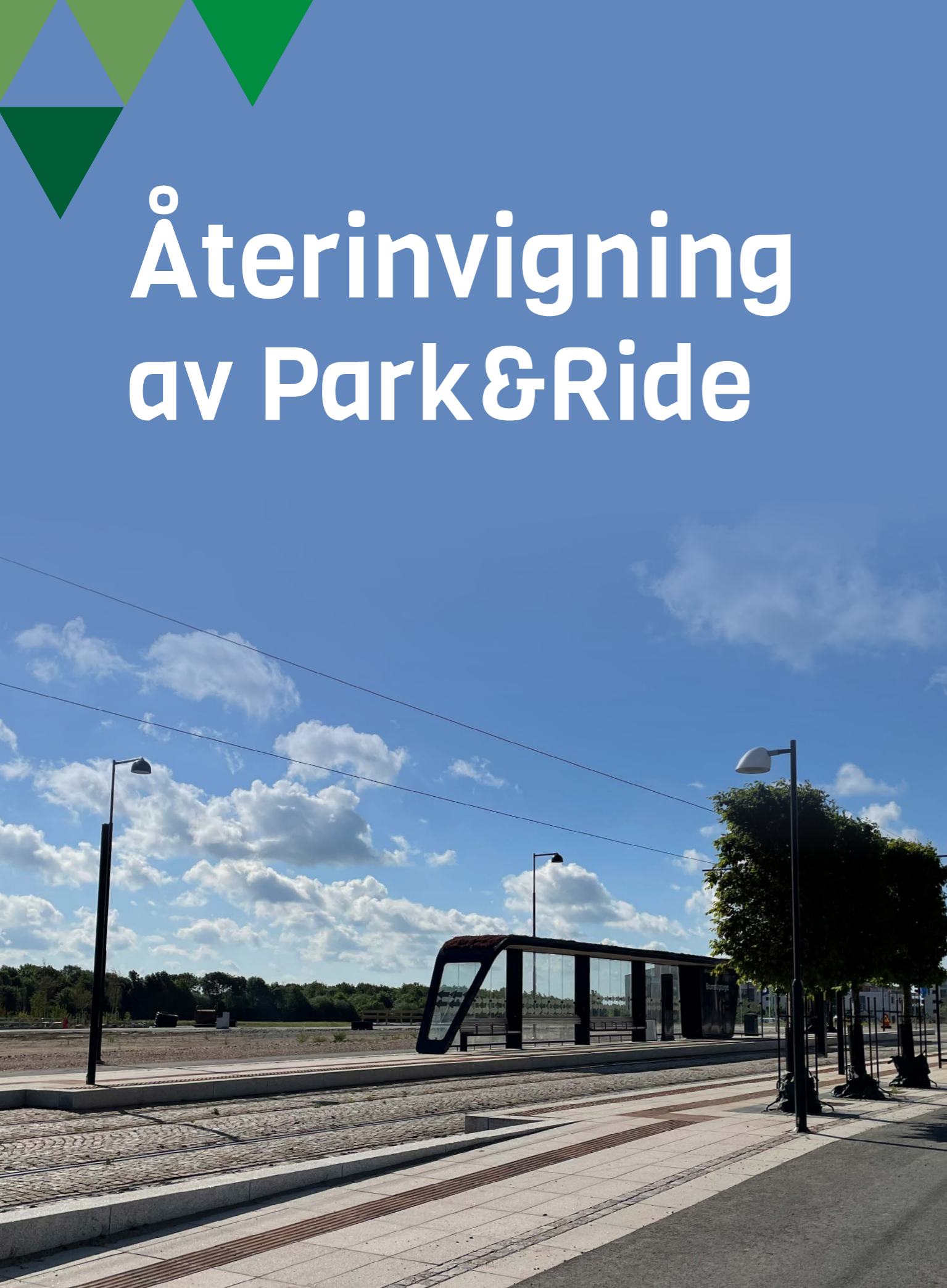
## KUNDER

I vårt arbete för att göra kundernas vardag enklare arbetar vi även för att kunna erbjuda laddning för elfordon till alla våra kunder, samt att vi jobbar hårt för att kunna bidra till ett hållbart Lund.

## EKONOMI

Just nu ligger fokus på att investera våra resurser så hållbart som möjligt. På sikt vill vi kunna utvidga vårt utbud av laddplatser men också kunna satsa mer på innovationer som gynnar både kunder, klimat och stadsmiljö.

# Återinvigning av Park&Ride



I mars 2022 återinvigdes LKPs pendlarparkering på Brunnsberg. Konceptet är ett initiativ från Miljöpartiet och Lundakvintetten, och på plats fanns Carina Zachau (M), ordförande i kollektivtrafiknämnden, Karin Svensson Smith (MP), oppositionsråd och Inga-Kerstin Eriksson (C), ansvarigt kommunalråd, som delade med sig av fördelarna med projektet.

Syftet är att bland annat minska trängseln och cirkulationsutsläppen inne i stadskärnan. Lösningen är framarbetad av LKP i samarbete med Skånetrafiken och innebär att bilpendlare får rabatt på pendlarparkeringen vid uppvisande av en giltig biljett från Skånetrafiken. Därmed uppmuntras resenärer till att ställa bilen och ta spårvagnen in till stan, vilket skulle resultera i färre bilar inne i centrala Lund.

Den tekniska lösningen går ut på att användaren köper en dygnsbiljett eller månadsbiljett från Skånetrafiken. Därefter går vederbörande in i LKPs app och påbörjar ett köp av parkeringstillstånd på Brunnsbergs pendlarparkering. Där finns det en funktion för att fylla i det biljett-ID

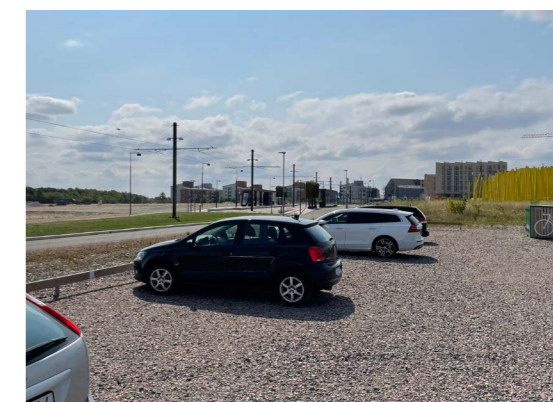
man fått på sin biljett från Skånetrafiken, och därigenom dras 50% av priset.

– Vi är glada att som första kommun i Skåne, i samarbete med lokaltrafiken, kunna erbjuda bilisterna ett hållbart alternativ till att köra hela vägen in i centrum för parkeringsmöjligheter, säger Paul Mylberg, VD på LKP.

Konceptet är ett initiativ från LKPs ägare som vill verka för bland annat bättre luftkvalitet i stadskärnan. Initiativet knyter även an till de förbättringar som presenteras i Klimatkontraktet som Lunds kommun skrivit under med Viable Cities.

Området kring pendlarparkeringen är för närvarande relativt obebyggt, men med ett Brunnsberg som kontinuerligt växer så det knakar kommer det inom de närmsta åren att bli allt närmre för pendlare till diverse ärenden även i Brunnsberg.

*Pendlarparkeringen är belägen intill spårvagnsstationen Brunnsbergstorget, i höjd med P-huset Brunnsberg, intill spårvagnsspåret.*



# Invigning av Fjärilen

I september var 300 gäster med och firade öppningen av vårt nya mobilitetshus på Medicon Village. På plats var också LKPs VD Paul Myltenberg, kommunalråd Inga-Kerstin Eriksson, LKPs styrelseledamot Per-Olof Järvegren och Medicon Village Fastighets ABs VD Erik Jagesten som tillsammans klippte bandet och förklarade Fjärilen öppnad.

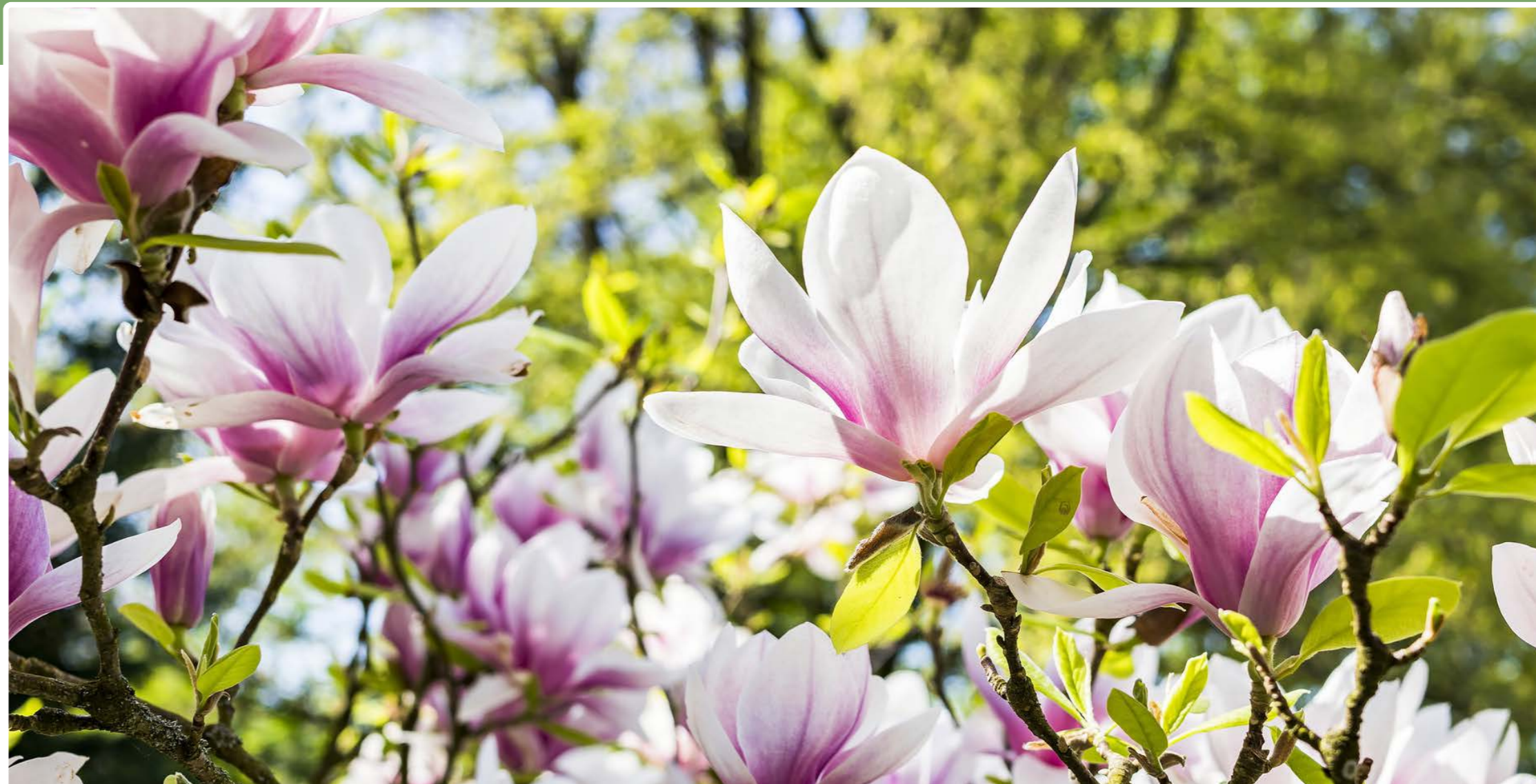
Det bjöds även på nygräddad pizza, italienskt kaffe och roliga aktiviteter. Gästerna fick nämligen prova på både VR och att köra en runda gokart i huset.



# Expansion med Lunds universitet

Från och med augusti 2022 tog LKP över övervakningen för samtliga av Lunds universitets parkeringsplatser. Detta ökade antalet platser vi bevakar med drygt 2200 stycken!

LKP hanterar nu övervakning och underhåll för automaterna på anläggningarna, och universitetet står fortsatt för övrig skötsel och tillståndshantering.





**MILJÖSMART.**

**ENKELT.**

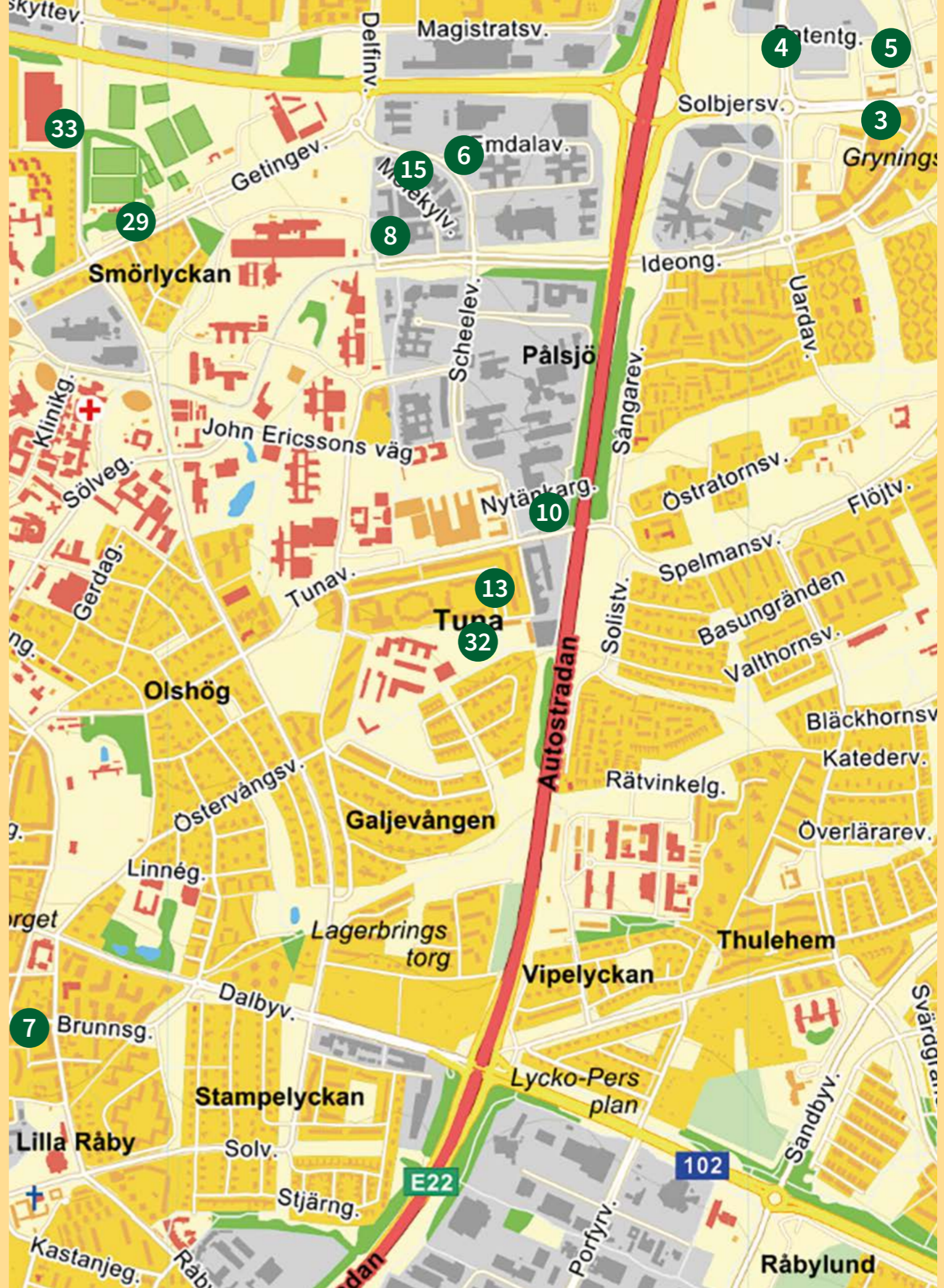
**NÄRA.**

Vi arbetar aktivt för att LKP AB ska vara miljösmart, enkelt och nära! Vi arbetar hårt med vårt miljöarbete för att förbättra Lunds miljö genom att skapa hållbara och praktiska parkeringsalternativ, samt bidra till en innovativ och funktionell stadsmiljö. Vi vill även vara nära våra kunder för att kunna bidra till stadsutvecklingen, men också för att förenkla kundernas vardag. Det ska vara lätt att hitta våra anläggningar samt enkelt att använda dem på alla sätt.

Vår vision är att kunna skapa miljösmarta, enkla parkeringar nära dig!

## VÅRA ANLÄGGNINGAR I CENTRUM

1. Altona
2. Arena park (mobilitetshus)
3. Aurora (mobilitetshus)
4. Brunnsbäck (mobilitetshus)
5. Brunnsbäck (pendlarparkering)
6. Castellum
7. Dammgården (mobilitetshus)
8. Delta (P-hus)
9. Drottning Margareta
10. Fjärilen (mobilitetshus)
11. Forsbergs minne
12. Färgaren (mobilitetshus)
13. Galjevången
14. Gläntan & Tappan
15. Ideon
16. Järnåkraskolan
17. Katedralskolan
18. Klosterhagen
19. Lerbäck (grusparkering)
20. Lerbäckskolan
21. Lilla Tvärgatan/Lilla Söderg.
22. Lindebergska skolan
23. Lund C (mobilitetshus)
24. Magleskolan
25. Parkskolan
26. Polhemsskolan
27. Posthornet
28. Själabodarna
29. Smörlyckan
30. Stadsbiblioteket (P-hus)
31. Svane (mobilitetshus)
32. Tunaskolan
33. Victoriastadion
34. Västertull





Miljösmart • Enkelt • Nära

---

Postadress: Kung Oskars väg 11C, 222 40 Lund  
Telefon: 046-35 59 23 E-post: [info@lkpab.se](mailto:info@lkpab.se) Webb: [www.lkpab.se](http://www.lkpab.se)